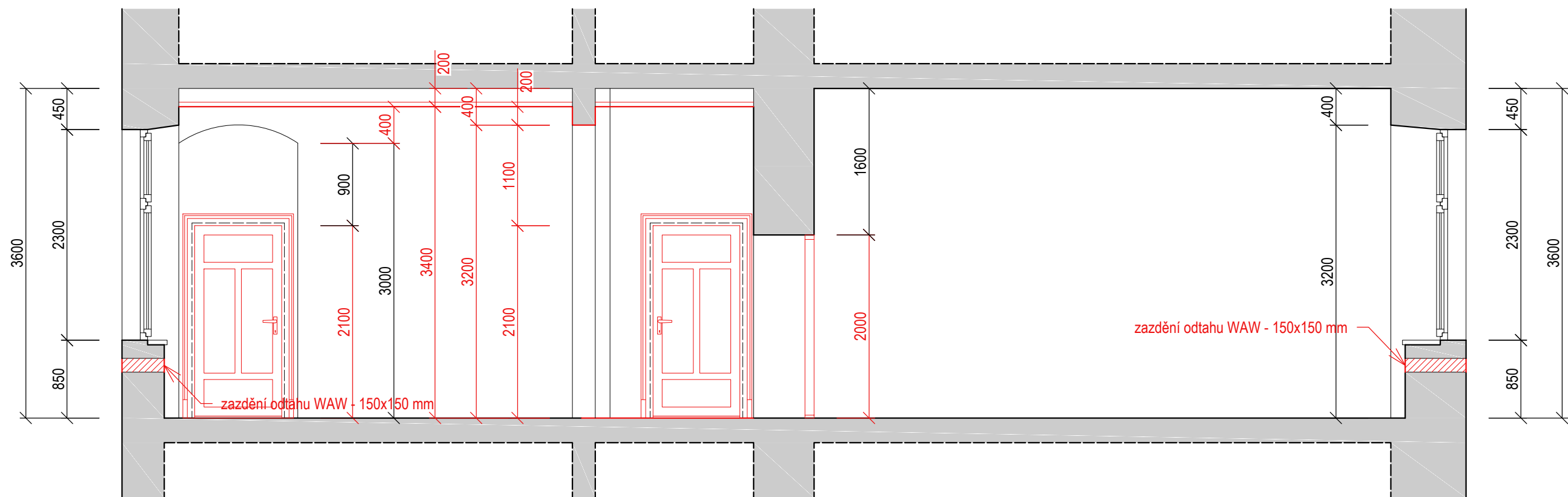
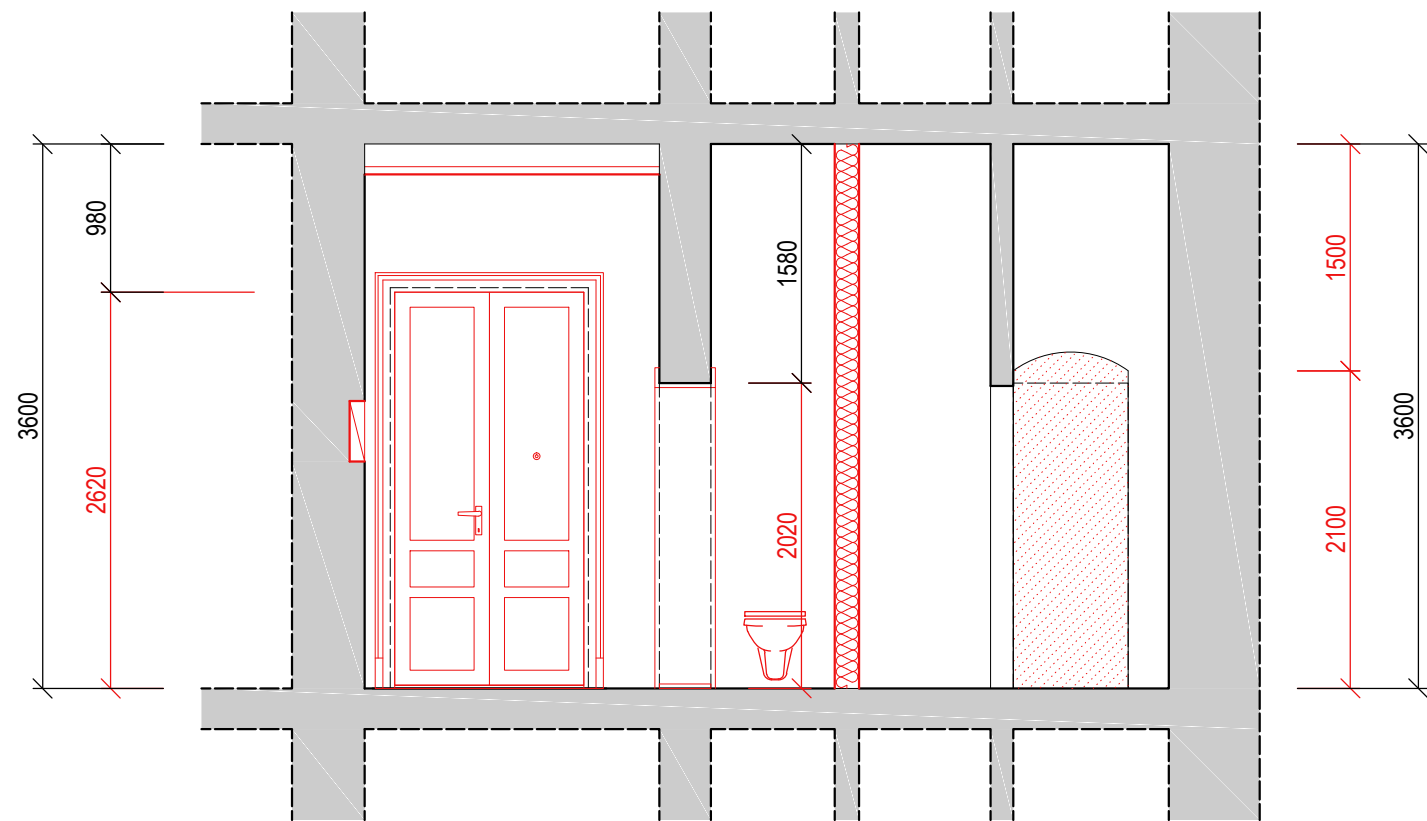


Řez A-A - nový stav 1:50




Řez B-B - nový stav 1:50



Legenda materiálů

- stávající konstrukce
- stávající zdivo z plných cihel
- navrhované konstrukce
- nové zdivo z plných cihel
- nová izolační SDK příčka tl. 160 mm, jednoduchá konstrukce, jednoduché opláštění, výplň minerální vata
- nová SDK příčka 150 mm, jednoduchá konstrukce, dvojité opláštění, výplň minerální vata

±0,000 = stávající podlaha bytu

ZODP. PROJEKTANT : Ing. arch. Jitka Bidlová, ČKA 4274 ČKA 4274, tel. 775630378		VYPRACOVAL : Ing. arch. Václav Apl ČKA 4274, tel. 775630378		<div></div>							
Statutární město Brno, městská část Brno–střed Dominikánské nám. 264/2, 601 69 Brno											
MÍSTO STAVBY : Brno – střed, Starobrněnská 7, byt č.11				FORMÁT		A3					
				STUPEŇ		DPS					
OPRAVA BYTU				DATUM		07/2021					
				Č. PARRÉ		1234567					
NOVÝ STAV : ŘEZ A–A, ŘEZ B–B				MĚŘÍTKO:		ČÍSLO VÝKRESU:					
				1:50		D.1.08					